

豊田市女性しごとテラス

カプチーノ
Cappuccino 

再就労応援 プログラム

パソコンコース

就職の悩みにアドバイスをもらいながら、
パソコンスキルの基本を学ぶ7日間のプログラム。
離職後の空白が不安な方も、企業見学を
とおして実際のお仕事現場に触れることで、
働くイメージを持つことができます。

参加費無料

託児サービスあり

雇用保険求職活動の
実績になります



2020年1月

10金・15水・16木・17金・

23木・27月・30木の計7日間

(各日 10:15~16:00) 上記日程以外で個別キャリアカウンセリングを2回実施します

会場 豊田市女性しごとテラスほか

内容 業務スキル向上研修、ライフサポートセミナー、
企業見学(バスツアー)、個別キャリアカウンセリング

※詳しくは裏面をご覧ください

対象 全日程参加可能で再就労を目指す女性

※2019年10月実施の再就労応援プログラムに参加された方の応募はご遠慮ください

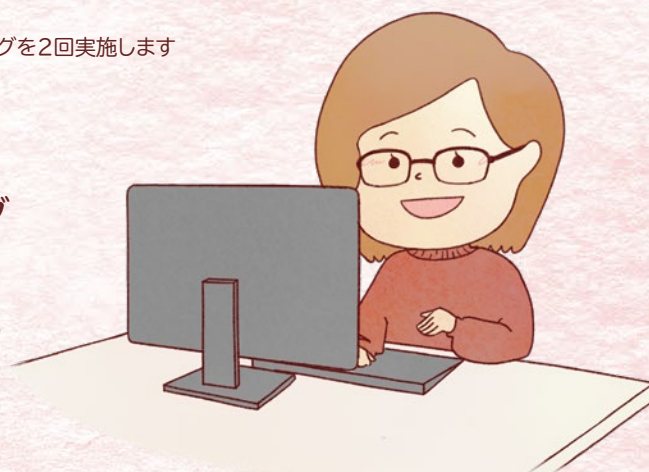
定員 12名

応募者多数の場合は抽選(12/19締切)

定員に満たない場合は追加募集します(HPIにて告知)

託児 あり(1回500円 12月19日(木)までに要予約)

お子様同室での参加はできません。託児サービスをご利用ください。



**申込
期間**

2019年12月5日(木)~12月19日(木)

応募者多数の場合は抽選。定員に満たない場合は追加募集します(HPIにて告知)

**申込
方法**

電話または、ホームページからお申し込みください。

申し込み <http://toyota-terrace.jp/level2/759.html>

HPIは
こちらから



豊田 女性応援

検索

主催  豊田市



再就労応援プログラムスケジュール (各日 10:15~16:00)

| | 日付 | プログラム | 内容 |
|-------|---------------|-------------|---|
| 1日目 | 1/10(金) | 業務スキル向上研修 | <ul style="list-style-type: none"> ●オリエンテーション ●ビジネスマナー ●コミュニケーション研修 |
| 2~4日目 | 1/15(水)~17(金) | | <ul style="list-style-type: none"> ●Word、Excel基本講座 ●はじめての簿記 |
| 5日目 | 1/23(木) | ライフサポートセミナー | <ul style="list-style-type: none"> ●パーソナルカラーセミナー ●ビジネスメイクセミナー |
| 6日目 | 1/27(月) | 企業見学(バスツアー) | ●市内企業3社 |
| 7日目 | 1/30(木) | 業務スキル向上研修 | <ul style="list-style-type: none"> ●マネープランセミナー ●キャリア形成セミナー ●懇親会(kabo.にて実施予定) |

※企業見学先の詳細は後日HPでお知らせします。

個別キャリアカウンセリング(1回45分・事前予約制)

| | 日付 | 内容 |
|-----|----------------|------------------------------------|
| 1回目 | 1/11(土)~13(月) | カプチーノキャリアコンサルタントによる キャリアカウンセリング |
| 2回目 | 1/31(金)~2/7(金) | |

※上記日程でご都合の悪い方は別日程でのご相談も承ります。

会場案内

豊田市女性しごとテラス

〒471-0026 豊田市若宮町1-57-1
A館 T-FACE 9階(豊田市就労支援室内)

【電車でお越しの方】

- ・愛環「新豊田駅」から徒歩1分
- ・名鉄「豊田市駅」から徒歩1分

【お車でお越しの方】

フリーパーキングサービス(ネズミのマーク)の駐車場をご利用いただくと3時間無料になります。



豊田市女性しごとテラス カプチーノ

申込先
問合せ先

豊田市若宮町1-57-1 A館 T-FACE 9階(豊田市就労支援室内)
[開館時間] 火曜日定休 10:00~18:00、予約優先

TEL 0565-41-7555 WEB <http://toyota-terrace.jp/>

